

LaurTec

miniCOM Extension Board

Autore : *Mauro Laurenti*

ID: PJ4003-IT

INFORMATIVA

Come prescritto dall'art. 1, comma 1, della legge 21 maggio 2004 n.128, l'autore avvisa di aver assolto, per la seguente opera dell'ingegno, a tutti gli obblighi della legge 22 Aprile del 1941 n. 633, sulla tutela del diritto d'autore.

Tutti i diritti di questa opera sono riservati. Ogni riproduzione ed ogni altra forma di diffusione al pubblico dell'opera, o parte di essa, senza un'autorizzazione scritta dell'autore, rappresenta una violazione della legge che tutela il diritto d'autore, in particolare non ne è consentito un utilizzo per trarne profitto.

La mancata osservanza della legge 22 Aprile del 1941 n. 633 è perseguibile con la reclusione o sanzione pecuniaria, come descritto al Titolo III, Capo III, Sezione II.

A norma dell'art. 70 è comunque consentito, per scopi di critica o discussione, il riassunto e la citazione, accompagnati dalla menzione del titolo dell'opera e dal nome dell'autore.

AVVERTENZE

I progetti presentati non hanno la certificazione CE, quindi non possono essere utilizzati per scopi commerciali nella Comunità Economica Europea.

Chiunque decida di far uso delle nozioni riportate nella seguente opera o decida di realizzare i circuiti proposti, è tenuto pertanto a prestare la massima attenzione in osservanza alle normative in vigore sulla sicurezza.

L'autore declina ogni responsabilità per eventuali danni causati a persone, animali o cose derivante dall'utilizzo diretto o indiretto del materiale, dei dispositivi o del software presentati nella seguente opera.

Si fa inoltre presente che quanto riportato viene fornito così com'è, a solo scopo didattico e formativo, senza garanzia alcuna della sua correttezza.

L'autore ringrazia anticipatamente per la segnalazione di ogni errore.

Tutti i marchi citati in quest'opera sono dei rispettivi proprietari.

Indice

Introduzione	4
Specifiche Tecniche	4
Analisi del progetto	5
Connettore di espansione.....	7
KIT di espansione miniCOM	8
Bibliografia	10
History	11

Introduzione

La serie di schede miniCOM permettono di minimizzare l'hardware per una specifica applicazione rendendo lo stesso più economico. Grazie alla scheda millefori di espansione, ovvero miniCOM Extension Board è possibile aggiungere ulteriore hardware ed ampliare le funzioni delle schede della serie miniCOM.

Specifiche Tecniche

Alimentazione : 5V

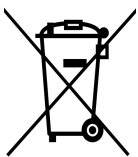
Dimensioni : 50 x 55 mm

Part Number : PJ4003

Versione : 1

Peso : 10g

Smaltimento



Secondo la Direttiva Europea 2002/96/EC tutti i dispositivi elettrici/elettronici devono essere considerati rifiuti speciali e non devono essere gettati tra i rifiuti domestici. La gestione e lo smaltimento dei rifiuti elettrici/elettronici viene a dipendere dalle autorità locali e governative. Un corretto smaltimento dei rifiuti permette di prevenire conseguenze negative per l'ambiente e ai suoi abitanti. E' obbligo morale, nonché legale, di ogni singolo cittadino, di attenersi alla seguente Direttiva. Per ulteriori chiarimenti l'Autore è a disposizione.

Analisi del progetto

In Figura 1 è riportato il PCB della scheda di espansione mentre in Figura 2 lo schema elettrico della scheda miniCOM Extension Board

Si noti che i 4 fori metallizzati sono collegati a massa.

I connettori di espansione SV1 e SV2 seguono lo standard delle schede miniCOM ed in particolare entrambi i lati possiedono sia la linea Vcc che GND.

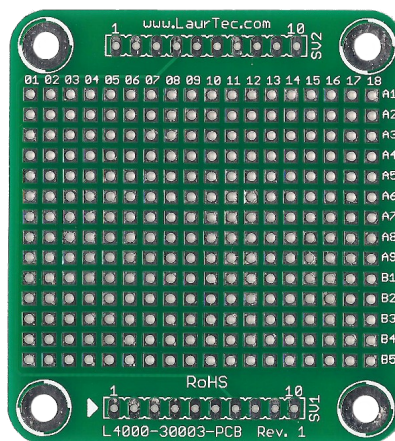


Figura 1: PCB della scheda miniCOM Extension Board.

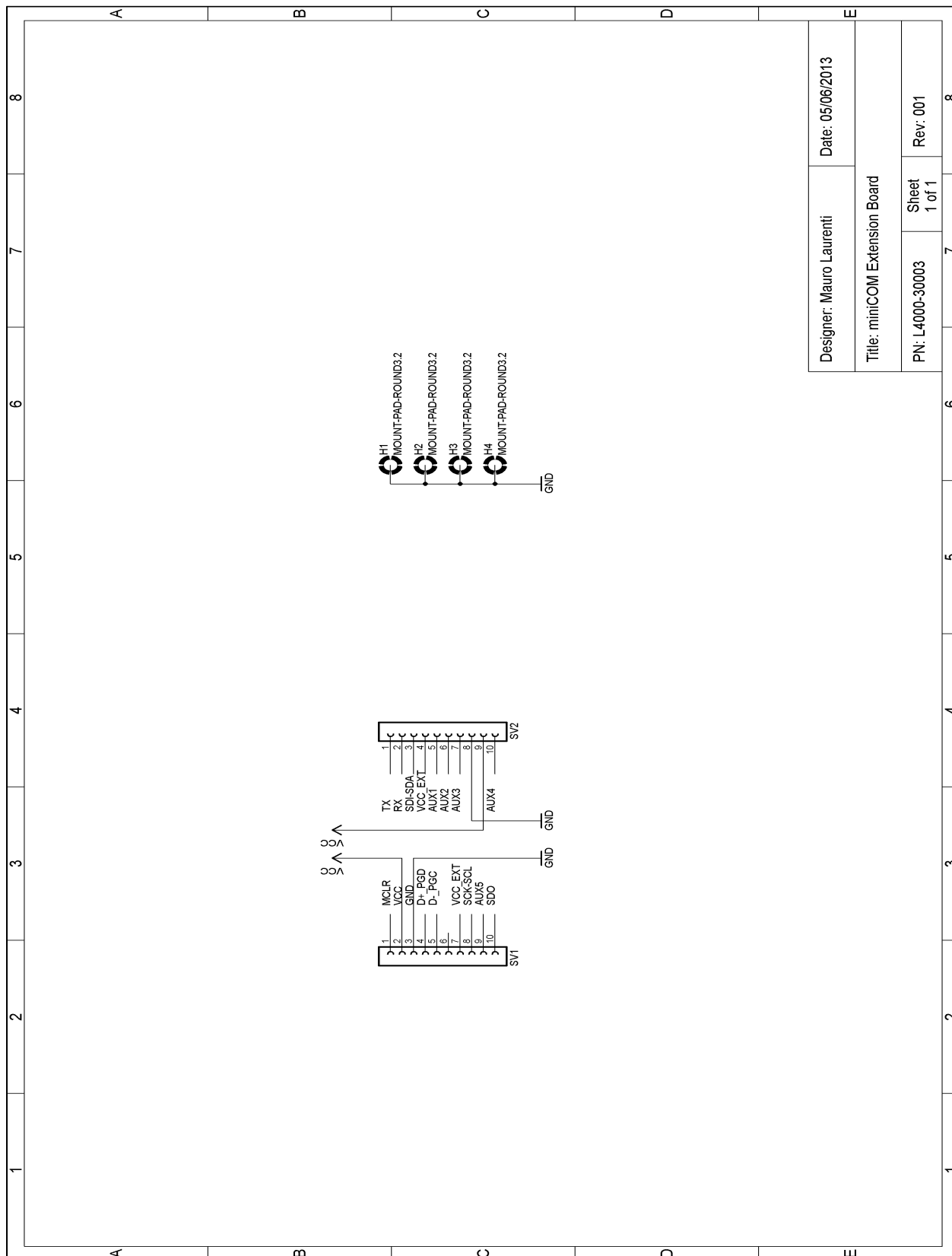


Figura 2: Schema elettrico della scheda miniCOM Extension Board.

Connettore di espansione

La scheda miniCOM Extension Board ha i connettori SV1 e SV2 compatibili con la serie di schede miniCOM. In Figura 3 è riportato il dettaglio della piedinatura.

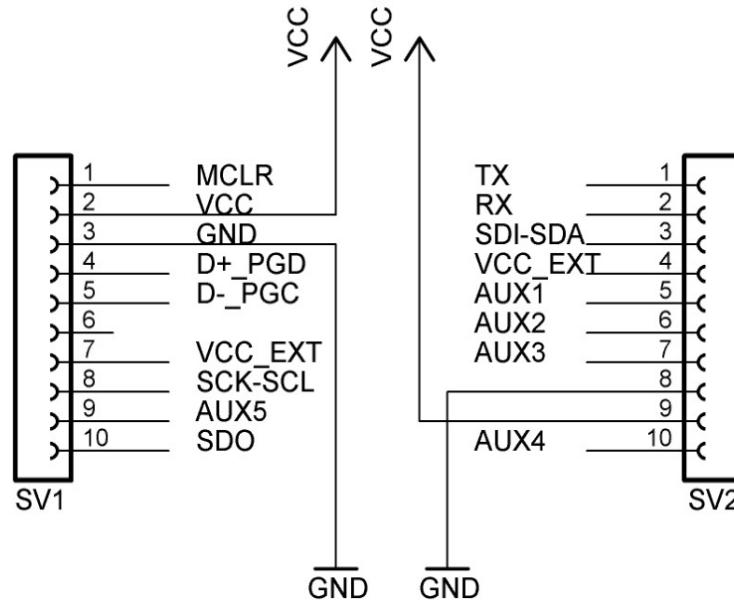


Figura 3: Connettori di espansione SV1 e SV2.

Nel montaggio della scheda deve essere rispettato il verso dei connettori SV1 e SV2. In particolare il connettore SV1 possiede un triangolo di riferimento che può essere utilizzato per il corretto allineamento tra le schede. In Figura 4 è riportato un esempio della scheda montata sulla scheda miniCOM USB. La scheda di espansione può essere montata su scheda miniCOM USB sia con connettore USB Type B che mini B.

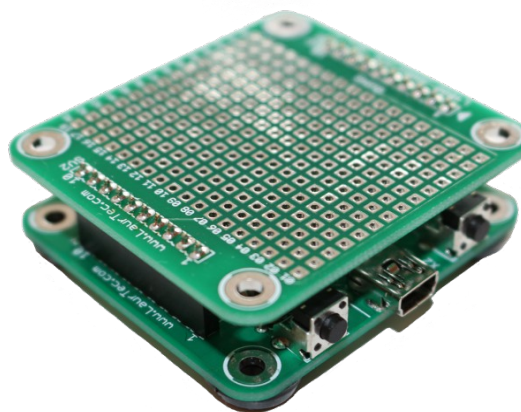


Figura 4: Scheda di espansione collegata su miniCOM USB.

Le sue ridotte dimensioni e la caratteristica di avere fori metallizzati la rendono ideale anche per montaggi di piccoli prototipi all'infuori delle schede della serie miniCOM.

KIT di espansione miniCOM

Il scheda PJ4003 può essere richiesta alla sezione Servizi del sito www.LaurTec.it e viene fornita come KIT con incluso il PCB e due connettori maschi SV1 e SV2.

I connettori SV1 ed SV2 non sono montati e devono essere saldati asseconda dell'applicazione.

Indice Alfabetico

A		Part Number.....	4
Alimentazione.....	4	Peso.....	4
C		S	
Connettore di espansione.....	7	schema elettrico.....	5
D		V	
Dimensioni.....	4	Versione.....	4
P			

Bibliografia

[1] www.LaurTec.it : sito ufficiale delle schede della serie miniCOM, dove poter scaricare ogni aggiornamento e applicazione.

History

Data	Versione	Nome	Descrizione Cambiamento
29.06.13	1.0	Mauro Laurenti	Versione Originale.